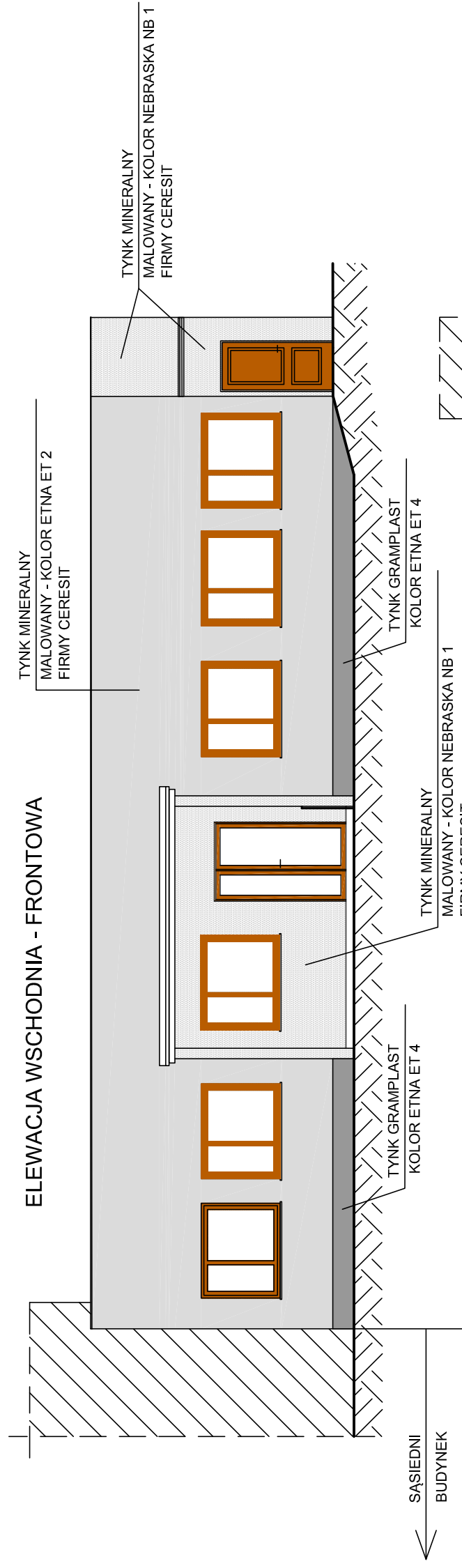
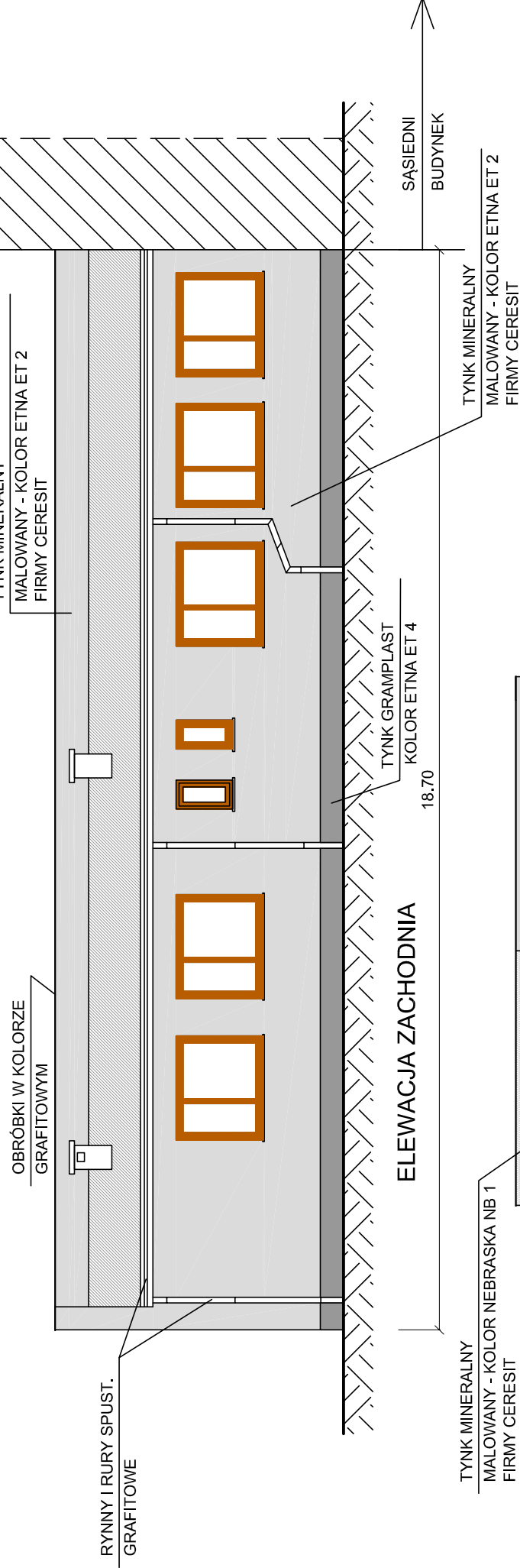


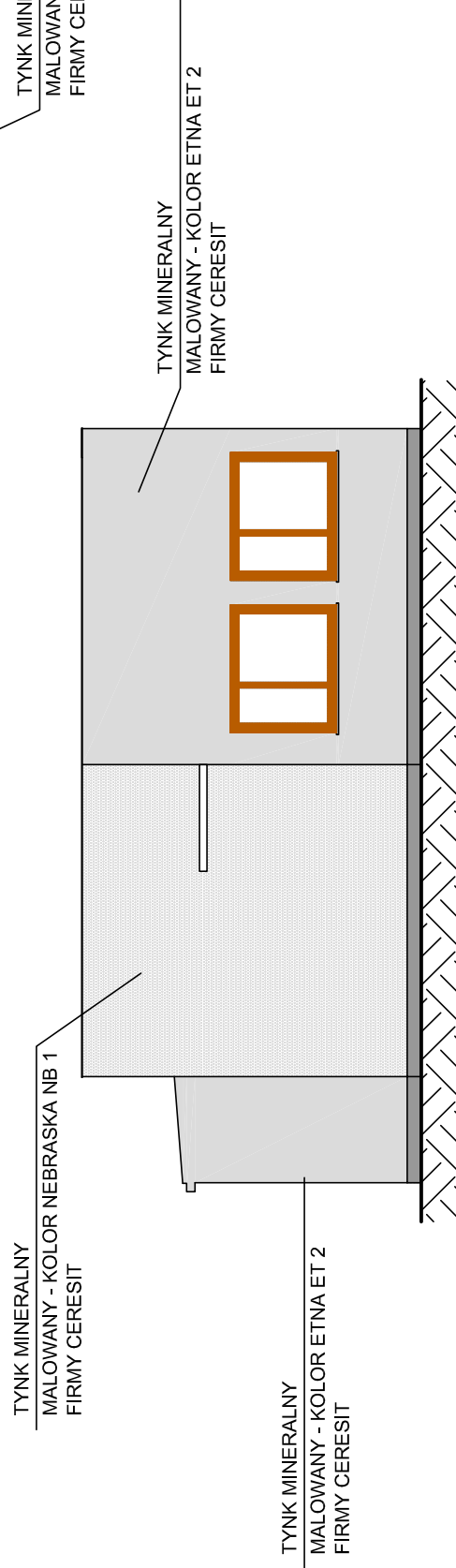
ELEWACJA WSCHODNIA - FRONTOWA



ELEWACJA ZACHODNIA



ELEWACJA PÓŁNOCNA



Inwestycja: Termomodernizacja budynku Ośrodka Zdrowia w Kłobce oraz remont nawierzchni na terenie działki 84/ 13.			
Adres:	KŁÓBKA - działka nr 84/13 JEDNOSTKA EWIDENCYJNA LUBIEŃ KUJAWSKI		
Inwestor:	Urząd Miasta i Gminy Lubień Kujawski ul. Wojska Polskiego 29 87-840 Lubień Kujawski		
Projektant: mgr inż. Małgorzata Głodek	upr. nr UAN-NB-8386-5/96/87Wk spec.konstrukcyjno-budowlana	Podpis:	
Nazwa rys. ELEWACJE - KOLORYSTYKA			
Skala: 1:100	Data: 15.04.2016	Nr rys. 2	